



EXAMEN 2006

CORRIGE ECOUTE GLOBALE

FIN DE 1ER CYCLE

"Dans le port de Tacoma"

15 notes x 1 pt (coef. 2)

10 pulsations x 1 pt (coef. 2)

QUESTIONS

- | | | |
|---|-----------|-------|
| 1) Quel instrument joue ce morceau ? | trompette | 2 pts |
| 2) A quelle famille appartient-il (elle) ? | cuivres | 2 pts |
| 3) Est-ce binaire ou ternaire ? | binaire | 2 pts |
| 4) Est-ce majeur ou mineur ? | majeur | 2 pt |
| 5) Ecris la gamme en indiquant les 1/2 tons | | 2 pts |

- | | |
|--|-------|
| 6) Ecris l'accord parfait de la gamme. | 2 pts |
|--|-------|

- | | |
|---|--------------------------|
| 7) Nom et qualification des intervalles | 2 pts |
| A : 3 ^{ce} majeure | B: 4 ^{te} juste |

- | | | |
|--|---------|------|
| 8) Sur quel degré se termine ce chant: | tonique | 1 pt |
|--|---------|------|



EXAMEN 2006

ECOUTE GLOBALE

FIN DE 1ER CYCLE

"Dans le port de Tacoma"

QUESTIONS

- 1) Quel instrument joue ce morceau ? 2 pts
- 2) A quelle famille appartient-il (elle) ? 2 pts
- 3) Est-ce binaire ou ternaire ? 2 pts
- 4) Est-ce majeur ou mineur ? 2 pts
- 5) Ecris la gamme en indiquant les 1/2 tons 2 pts

- 6) Ecris l'accord parfait de la gamme. 2 pts

- 7) Nom et qualification des intervalles 2 pts

A : B:

- 8) Sur quel degré se termine ce chant: 1 pt



EXAMEN 2006

ANALYSE THEORIQUE

FIN DE 1ER CYCLE

Nom : Prénom:.....

QUESTIONS

- 1) Est-ce majeur ou mineur ? 2 pts
- 2) Quelle est la tonique ? 2 pts
- 3) Ecrire la gamme en indiquant les 1/2 tons sans oublier l'armure 2 pts



- 4) Ecrire l'accord parfait de la gamme. 2 pts



- 5) Est-ce binaire ou ternaire ? 2 pts
- 6) Nom et qualification des intervalles ?
A : B : C : 6 pts
- 7) Sur quel degré se termine ce chant ? 2 pts
- 8) Indiquer le chiffre indicateur de mesure. 2 pts

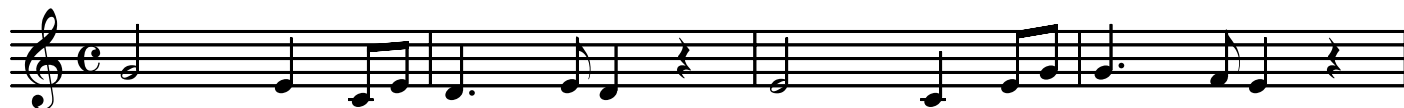


EXAMEN 2006

CORRIGE DICTEE DE NOTES

FIN DE 1ER CYCLE

d'après Freischütz de CM von Weber



DICTEE D'INTERVALLES



DICTEE DE RYTHMES





EXAMEN 2006

LECTURE CHANTEE

FIN DE 1ER CYCLE

Piano

mp

mp *p*

6

mf *p*

11

mf *p*

mf *p*



EXAMEN 2006

LECTURE CHANTEE - FIN DE 1er CYCLE (fin)

16

16

16

f

f *mp* *p*



EXAMEN 2006 LECTURE DE NOTES

FIN DE 1ER CYCLE

Lire chaque phrase le plus vite possible en s'arrêtant à chaque virgule

LECTURE DE RYTHMES