



# Synthèse des acquis en cycle

Approfondissement des acquis du 1<sup>er</sup> cycle et nouveautés

## Chant

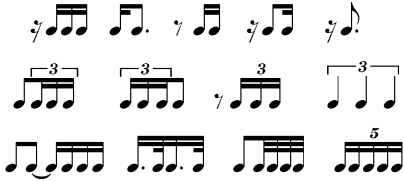
- . Tonalité jusqu'à 4 altérations à la clé
- . Différentes esthétiques et époques
- . Polyphonie de 2 à 3 voix
- . Manières de réaliser les chants : en privilégiant l'original
- . Transposition au ton supérieur et inférieur

## Sensoriel

- . Toutes cadences usuelles
- . Notion de modulation simple
- . Notion de gamme modale usuelle (pentatonique, gamme par ton, mode 1/2 ton-ton et inversement)
- . Accord parfait majeur et mineur et de ses renversements
- . Accord 7<sup>e</sup> de dominante et de ses renversements

## Rythmes

Rythmes binaires (et équivalent à la croche ou à la blanche)



Rythmes ternaires



- . Tous nouveaux rythmes issus de la combinaison des rythmes proposés plus les rythmes équivalents avec battue à la croche ou à la blanche
- . Toutes formules ternaires ou binaires jusqu'à la division de la triple croche
- . Toutes liaisons binaires et ternaires
- . Polyrythmies en situation individuelle
- . Manière de réaliser les rythmes : rythmique corporelle
- . Mesures irrégulières simples

## Théorie

- . Construction de la gamme mineure
- . Tonalités jusqu'à 4 altérations à la clé
- . Modulations aux tons voisins et homonymes
- . Analyse de toutes cadences usuelles
- . Transposition au ton supérieur et inférieur
- . Transcription rythmique
- . Renversement des intervalles simples et intervalles redoublés
- . Langage universel des termes
- . Analyse et chiffrage de l'accord parfait et de ses renversements
- . Analyse et chiffrage de l'accord parfait de 7<sup>e</sup> de dominante et de ses renversements
- . Chiffrage anglo-saxon d'accords simples
- . Transposition instrumentale
- . Etude des notes étrangères
- . Construction normée des formes
- . Histoire de la musique : notions approfondies de toutes périodes et esthétiques

## Notes

- . Clés d'ut 3 et 4
- . Notion de clé d'ut 1
- . Lecture verticale 4 clés
- . Lecture de partitions simples du trio à l'orchestre



## Relevé écrit global

- Sensorialité :**
  - . En relation avec le programme sensoriel
- Dépistage de fautes :**
  - . Identification et correction
- Relevé mélodique, rythmique et mélodico-rythmique :**
  - . Jusqu'à 4 altérations à la clé
  - . Partitions orchestrales simples
  - . Instrumentations variées
  - . Clé de sol et clé de fa 4
  - . Polyphonie 1 à 2 voix simultanées