

125^e CONGRÈS

de la
**Confédération
Musicale de France**

DU 23 AU 25 AVRIL 2026
À BÉZIERS



COMPOSITION DU CONSEIL D'ADMINISTRATION DE LA CMF

LES MEMBRES DU BUREAU



Christophe MORIZOT

Président

christophe.morizot@cmf-musique.org



Thierry BOURGUIGNON

Premier Vice Président

thierry.bourguignon@cmf-musique.org



Arlette BRISON

Vice Présidente

arlette.brison@cmf-musique.org



Ludovic LAURENT-TESTORIS

Vice Président

ludovic.laurent-testoris@cmf-musique.org



Nadine DUVAL

Administratrice



Yves GALLO

Secrétaire Général

yves.gallo@cmf-musique.org



Dominique JOUGLA

Trésorier Adjoint

dominique.jougla@cmf-musique.org



Catheline ROBERT-LALLOUET

Secrétaire Adjointe

catheline.lallouet@cmf-musique.org



Cécile ROY

Trésorière

cecile.roy@cmf-musique.org

125^e CONGRÈS de la Confédération Musicale de France

LES AUTRES MEMBRES DU CONSEIL D'ADMINISTRATION

Amaury BART

(suppléant Camille CHARLES)

Jean-François BART

(suppléant Denis FALLEMPIN)

Philippe BECCUAU

(suppléant Pierre SOUFFLET)

Damien BONNIN

(suppléant René SUAREZ)

Patrice BRISSON

(suppléante Maryse TROTET)

David BULCOURT

(suppléant Bruno DRINKEBIER)

Didier CHADAILLAT

(suppléant Philippe FOURNIER)

André CLAVERIA

(suppléant Jean-Claude BOURDIL)

Marie-Blanche DEIANA

(suppléant Laurent LACOTE)

Pierre DEIANA

(suppléant Daniel DI GIAMBATTISTA)

Dominique DESJARDINS

(suppléant Didier FROMONTEIL)

Yves FEDY

(suppléant Patrice MORANDAS)

Philippe FONDARD

Christian LEONETTI

(suppléant Bruno CHERRIER)

Pascal PIEDEFER

(suppléant Christian HAROIS)

Didier RAYNAL

(suppléante Agnès NITELET)

Jeannine SPENLÉ

(suppléant Jean-Louis SCHNEIDER)

Éric TAUVRON

(suppléante Cécile LECLAIRE)



LE MOT DU PRÉSIDENT



Je tiens à remercier chaleureusement la CMF Hérault, coorganisatrice de cette édition 2026 du Congrès national, ainsi que la Ville de Béziers pour leur accueil et leur mobilisation autour d'un événement qui constitue un moment fort de la vie de la Confédération Musicale de France. Ce congrès est pour moi le dernier que j'aurai l'honneur de présider.

Ma reconnaissance va également à celles et ceux qui font vivre la CMF au quotidien et qui m'ont accompagné tout au long de ce mandat : les membres du Bureau et du Conseil d'administration, les fédérations territoriales, les commissions, les responsables associatifs, les bénévoles, ainsi que l'équipe salariée. À travers leur engagement constant, les valeurs de transmission, de partage et de citoyenneté, au cœur de la CMF, ont trouvé à s'incarner partout sur le territoire.

Le mandat 2022-2026 n'a pas été sans difficultés — les défis, notamment financiers que traverse notre réseau, comme beaucoup d'autres, n'ont échappé à personne. Mais il aura aussi été celui de réelles avancées : une réorganisation et un élargissement de nos missions avec une mobilisation accrue sur les enjeux sociétaux, le développement et la modernisation de nos outils et services en appui aux adhérents, dont une offre de formation sensiblement étoffée. Il aura surtout été marqué par de beaux moments de cohésion, où le réseau a su montrer toute sa richesse et sa diversité.

L'élection d'un nouveau Conseil d'administration et d'un nouveau Bureau lors de ce Congrès marquera le début d'un nouveau chapitre pour notre confédération. Je forme le vœu que cette transition soit à la hauteur de l'engagement collectif qui nous a toujours animés. Je remercie chacune et chacun pour la confiance accordée au fil de ces années et resterai, au-delà de ce mandat, un soutien attentif et engagé de la CMF.

Christophe MORIZOT

Président de la CMF

ILS SOUTIENNENT LA CMF





LE MOT DU PRÉSIDENT DE LA CMF LANGUEDOC-ROUSSILLON PRÉSIDENT DE CMF HÉRAULT

Madame, Monsieur,

Chers congressistes, chers amis musiciens,

C'est avec un immense plaisir et une grande fierté que nous vous accueillons au 125^e Congrès de la Confédération Musicale de France, que la CMF Hérault en partenariat avec la Lyre Biterroise a eu l'honneur et la responsabilité d'organiser, au Palais des Congrès de Béziers.

Cet événement est un moment privilégié de rencontre, d'échange et de partage autour de notre passion commune : la musique. Il rassemble des acteurs engagés venus de tous horizons, unis par la volonté de faire vivre et rayonner la pratique musicale amateur dans toute sa diversité.

Cette année, année d'élection, sera une année décisive pour l'avenir de notre confédération.

Au cœur d'un territoire riche de culture et de traditions, nous espérons que ces journées seront pour vous l'occasion de découvrir non seulement la vitalité de notre réseau, mais aussi le patrimoine et l'art de vivre de notre belle région.

Le programme que nous avons préparé se veut à la fois convivial, inspirant et constructif. Tables rondes, ateliers, concerts et moments de rencontre rythmeront ce congrès, avec l'ambition de nourrir vos réflexions et de renforcer les liens qui nous unissent.

Nous tenons à remercier chaleureusement l'ensemble des partenaires, exposants, bénévoles et intervenants qui ont contribué à l'organisation de cet événement.

Nous vous souhaitons un excellent congrès à Béziers, plus vieille ville de France, riche en découvertes, en échanges et en émotions musicales.

Bienvenue à toutes et à tous !

Bien cordialement,



André CLAVERIA

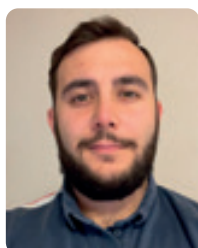
Président de CMF Languedoc-Roussillon
Président de CMF Hérault



Delphine CASTINEIRA
Secrétaire



Eric FOSSIER
Trésorier



Gaétan GUERIN
Membre du CA



Marie-Ange THOMASSIN
Membre du CA



Mickael BÉGOT
Membre du CA



Robert SOULIER
Membre du CA



ASSUREZ VOTRE INSTRUMENT DE MUSIQUE EN TOUTE SÉRÉNITÉ AVEC MUSICASSUR !

Bénéficiez d'une assurance sur mesure qui couvre vos instruments contre la casse, le vol et les détériorations. Jouez l'esprit tranquille !



QU'EST CE QUI EST ASSURÉ ?



DESTRUCTION OU DÉTÉRIORATION ACCIDENTELLE

Protégez votre instrument contre les accidents inattendus.



CATASTROPHES NATURELLES ET TECHNOLOGIQUES

Restez serein face aux catastrophes imprévues.



VOL PAR EFFRACTION

Soyez couvert en cas de vol dans un local ou un véhicule



VOL PAR MENACE OU VIOLENCE

Sécurisez vos instruments même en cas de vol avec violence

L'INDEMNISATION :

Remise en état à l'identique

Réparation ou remplacement des pièces détériorées

Valeur de remplacement de l'instrument

Des tarifs négociés pour les adhérents de la CMF, à partir de 30 € par an, adaptés à la valeur de votre instrument.

LE MOT DU MAIRE



C'est avec une grande fierté que nous vous accueillons à Béziers pour le congrès national de la Confédération Musicale de France.

Ville d'histoire et de traditions, Béziers a toujours vibré au rythme de la musique. Tant de mélodies ont fait danser nos fêtes, animé nos places et rapproché les générations. Comment ne pas penser à notre chère Lyre Biterroise ? Depuis des années, elle porte cette passion et fait battre le cœur de la ville. Merci à elle d'être toujours présente.

Béziers est aussi une terre d'accueil pour ceux qui veulent apprendre à jouer et découvrir un instrument. Je suis fier de notre Conservatoire qui, depuis tant d'années, permet à chacun de se lancer. Nos églises, nos théâtres voient régulièrement défiler tant d'artistes et jeunes musiciens en devenir !

Durant ces journées, concerts, ateliers et activités mettront en lumière des talents venus de toute la France. J'espère que notre ville inspirera chacun d'entre vous, à travers ses ruelles, ses pierres et la musique qui y résonne.

Excellente découverte et très bon congrès à tous !

Robert Ménard

Maire de Béziers





LE PROGRAMME DU CONGRÈS

JEUDI 23 AVRIL

16H00 – 18H00

Accueil des congressistes

16H30

Réunion des présidents de région
et de département

18H00

Inauguration du congrès
par les élus de Béziers

*Aubade de l'ensemble de cuivres
du Conservatoire de Béziers*

18H30

Apéritif dînatoire

20H15

Réunion des Mandataires Intermédiaires
en Assurance

20H15

Table ronde Opentalent

A destination des acteurs locaux



**l'Ensemble de Cuivres
du Conservatoire de Béziers**

VENDREDI 24 AVRIL

08H30

Accueil des congressistes

*Émargements et signatures des délégués
aux votes. Remise du dossier congressiste.*

09H00

Assemblée générale statutaire

10H15

Pause

Visite libre de l'exposition

10H30

Suite de l'Assemblée générale statutaire

13H00

Déjeuner

14H30

Interventions en plénière

16H30

Élection du nouveau Conseil
d'administration

17H30

Proclamation des résultats

18H00

Temps libre

Visite libre de l'exposition

19H00

Repas

20H30

Concert de La Lyre Biterroise

125^e CONGRÈS de la Confédération Musicale de France

SAMEDI 25 AVRIL

08H30-9H30

Réunion du Conseil d'administration
Élection du Bureau

09H30-11H30

Ateliers thématiques

11H30-12H

Clôture du Congrès

12H15

Aubade par la banda Mescladis

13H00

Repas de clôture du Congrès 2026

LE PROGRAMME ACCOMPAGNANT

Activités proposées aux accompagnants
des congressistes le vendredi 24 avril
et le matin du samedi 25 avril.

Les repas et le concert sont accessibles
aux congressistes et aux accompagnants
(sur réservation).

VENDREDI 24 AVRIL

MATIN


Découverte du **marché aux fleurs**
sur les **Allées Paul Riquet**, suivie
d'une **visite libre du centre historique**.

APRÈS-MIDI

Balade en **petit train touristique**
jusqu'au site des **9 écluses**.

Visite des 9 écluses (gratuite).

Possibilité d'une **séance de cinéma** (15 min)
sur l'histoire de la construction
du Canal du Midi.

 **Départ : 15h20** devant l'**Hôtel de Ville
de Béziers** (face à l'office de tourisme).

Tarif : 10 € / personne

(8 € : petit train et 2 € : cinéma immersif)

SAMEDI 25 AVRIL

MATIN

Découverte du **marché bio**
de la **place de la Madeleine**,
à proximité des **Halles de Béziers**,
élues « **plus beau marché de France** ».

**Idéal pour acheter produits locaux
et souvenirs gourmands.**



LIEU

Palais des Congrès

29 avenue Saint-Saëns
34500 Béziers

Le congrès se déroulera intégralement
au Palais des Congrès :
aucun déplacement ne sera nécessaire
pour assister à l'ensemble des
réunions, ateliers, repas et concerts
prévus sur les trois jours.



PROGRAMME DE L'ASSEMBLÉE GÉNÉRALE, ÉLECTIONS ET ATELIERS

VENDREDI 24 AVRIL

8H30 - 9H00 ACCUEIL

Émargements et signatures des délégués aux votes. Remise du dossier congressiste.

9H00 - 13H00

ASSEMBLÉE GÉNÉRALE STATUTAIRE

RAPPORT MORAL 2025

Présentation par le Président de la Confédération Musicale de France, suivie du vote.

RAPPORT D'ACTIVITÉ 2025

Présentation par les membres du Bureau de la Confédération Musicale de France, suivie du vote.

1

Pilotage, fonctionnement et gouvernance

- Fonctionnement, organisation et gestion des moyens humains et matériels (hors budget)
- Animation de la gouvernance
- Pilotage politique et stratégique
- Relations partenariales et institutionnelles, représentations et coopérations

2

Administration, accueil et services aux adhérents

- Conseil RH et gestion, accompagnement et informations aux adhérents
- Gestion du service médailles et diplômes
- Développement et accompagnement des outils Basi-Compta et Opentalent
- Conventions avec les sociétés de perception et de répartition des droits

3

Information et communication (interne et externe)

- Veille, information et mobilisation autour des dynamiques nationales et des dispositifs institutionnels
- Valorisation du réseau et de ses membres
- Axes de développement

4

Accompagnement et ressources en faveur de la pédagogie et de la pratique musicale

- Accompagnement des pratiques pédagogiques : commissions, formation musicale et webinaires
- Démarches partenariales avec les acteurs de l'enseignement et de la pratique musicale
- Production et mise à disposition de ressources : répertoires-conseils, relations avec les éditeurs, CMF Média
- Veille, développement d'outils CMF et accompagnement aux usages du numérique
- Accompagnement des pratiques collectives et formation des directions d'ensembles : commissions, formation continue des chefs d'ensembles, CRDSM, DADSM, accompagnement des directions d'ensembles

5

Engagements sociétaux, vie associative, éducation populaire et prévention santé

- Mobilisation du réseau autour de l'ESS et soutien aux actions de solidarité
- Musique et inclusion des personnes en situation de handicap
- Démarche de mobilisation autour de l'égalité femmes-hommes
- Prévention des violences et du harcèlement sexistes et sexuels (VHSS)
- Actions dédiées à la jeunesse
- Musique et santé : prévention et accompagnement des pratiques musicales

6

Formation

- Développement de l'offre de formation : démarches de structuration et de certification qualité (Qualiopi)
- Catalogue de formation : direction d'ensembles, pédagogie, inclusion, prévention santé, VHSS, égalité, etc.

7

Événements et projets culturels

- Les Championnats nationaux et internationaux : Championnat Brass Band / Championnat d'Orchestres d'Harmonie
- Concours nationaux en région
- Projets culturels au service du réseau

125^e CONGRÈS de la Confédération Musicale de France

RAPPORT FINANCIER 2025 ET BUDGETS PRÉVISIONNELS 2026 ET 2027

- Présentation du bilan financier 2025, suivie du vote
- Présentation du Commissaire aux comptes et affectation du résultat
- Présentation des propositions d'ajustement du budget prévisionnel 2026 et du budget prévisionnel 2027, avec les propositions sur les cotisations, suivie des votes

13H00 - 14H30 PAUSE DÉJEUNER

14H30 - 16H00

INTERVENTIONS EN PLÉNIÈRE

- 14h30-15h15 : Présentations SACEM / SEAM
- 15h15-16h00 : Présentation de la méthode O Passo

16H00 - 16H30 PAUSE

16H30 - 17H30

ÉLECTION DU NOUVEAU CONSEIL D'ADMINISTRATION

17H30 - 18H00

PROCLAMATION DES RÉSULTATS





PROGRAMME DE L'ASSEMBLÉE GÉNÉRALE, ÉLECTIONS ET ATELIERS

SAMEDI 25 AVRIL

8H30 - 9H30

**RÉUNION DU CONSEIL
D'ADMINISTRATION
ÉLECTION DU BUREAU**

11H30 - 12H00

CLÔTURE DU CONGRÈS

Présentation du nouveau Bureau et nomination des membres de la Commission de Conciliation.

9H30 - 11H30

ATELIERS THÉMATIQUES

- Utiliser Opentalent
- Atelier rythmique avec la méthode O Passo
- La musique autrement : découverte de la musicothérapie (15 personnes maximum)
- Atelier participatif — La boîte à outils CMF au service des adhérents



Les partenaires et exposants





PROGRAMME DES CONCERTS, FESTIVITÉS ET ANIMATIONS

VENDREDI 24 AVRIL - 20H30



Concert de La Lyre Biterroise

Fondée en 1867 sous le Second Empire, La Lyre Biterroise est bien plus que la doyenne des sociétés musicales de l'Hérault : elle est une institution vivante. De la glorieuse époque de Castelbon de Beauhostes et Camille Saint-Saëns aux shows spectaculaires d'aujourd'hui au Zinga-Zanga, nous n'avons cessé de nous réinventer. Aujourd'hui, La Lyre, c'est un orchestre d'harmonie moderne de 70 musiciens avec une ambition : transformer chaque concert en une expérience immersive.



Le chef d'orchestre : Victor Madrènes

À la baguette depuis 2018, Victor Madrènes incarne le renouveau artistique de La Lyre. Biterrois de naissance et saxophoniste de formation, ce diplômé du Conservatoire de

Montpellier, de l'Institut Supérieur des Arts de Toulouse et de musicologie a insufflé une énergie nouvelle à l'institution. Sa vision ? Casser les codes de l'harmonie municipale classique pour proposer de véritables shows à l'américaine. Sous sa direction, l'orchestre ne se contente plus de jouer : il raconte des histoires, intègre la lumière et la mise en scène, collaborant avec des artistes variés (danseurs, chanteurs, solistes). Il est l'architecte de la transition vers le « Spectacle Vivant ».



Le Président : Michel Jourliac

Garant de l'institution et de ses valeurs, Michel Jourliac préside aux destinées de l'association. Dans la lignée des grandes figures comme Etienne Cazals ou Fernand Castelbon

de Beauhostes, il veille à la pérennité de la structure, à la cohésion du groupe et au maintien des liens étroits avec la municipalité et les partenaires. Son rôle est d'assurer que La Lyre reste fidèle à sa devise : la musique et la bonne humeur !

125^e CONGRÈS de la Confédération Musicale de France

SAMEDI 25 AVRIL - 12H15

Aubade par la banda Mescladis

La Banda Mescladis, dirigée par Laurent Bazin, est un regroupement de musiciens du Biterrois qui se retrouvent pour animer les matches de rugby et de volley, ainsi que diverses manifestations. Ils ont été sacrés Champions de France à Condom en 2022. La formation des jeunes, sous le nom de Mescladkids, a été 2 fois sacrée Championne de France en 2022 et 2023.





CONTACTS

MEMBRES PERMANENTS



Emmanuel MALHERBE

Responsable administratif
et financier
emmanuel.malherbe@cmf-musique.org



Louis THEVENIAU

Responsable pédagogie musicale,
EAC, accompagnement des pratiques
musicales et appui des directions
d'ensembles musicaux
louis.theveniau@cmf-musique.org



Safiatou BENDAOU

Comptable
comptabilite@cmf-musique.org



Morganne DREUX

Responsable communication,
information et partenariats
Chargée de production événementielle
morganne.dreux@cmf-musique.org



Jimena PONCE DE LEON

Responsable Engagements sociétaux,
formation et observatoire
Jimena.poncedeleon@cmf-musique.org

125^e CONGRÈS de la Confédération Musicale de France

FÉDÉRATIONS RÉGIONALES

NOM DE LA FÉDÉRATION	PRÉSIDENTS	MAIL CMF
Fédération des sociétés Musicales d'Alsace	Jean-Louis SCHNEIDER	alsace@cmf-musique.org
Association des Chorales d'Alsace	Roland KUSTER	chorales.alsace@cmf-musique.org
CMF Aquitaine	Sébastien LALANDE	aquitaine@cmf-musique.org
Fédération Musicale d'Auvergne		auvergne@cmf-musique.org
CMF Bourgogne Franche-Comté	Noelle ROBERT	bourgogne@cmf-musique.org
Fédération Musicale de Bretagne	Yves MONTAGNE	bretagne@cmf-musique.org
CMF Centre val de loire	Pierre SOUFFLET	centre-val-de-loire@cmf-musique.org
CMF Champagne-Ardenne	Françoise HARBULOT	champagne-ardenne@cmf-musique.org
CMF Corse	Pierre DEIANA	corse@cmf-musique.org
CMF Ile de France	Benoît JEULIN	ile-de-france@cmf-musique.org
Fédération de la Région du Languedoc Roussillon	André CLAVERIA	languedoc-roussillon@cmf-musique.org
CMF Limousin	Daniel RAYMONDIE	limousin@cmf-musique.org
CMF Lorraine	Arnaud GEORGE	lorraine@cmf-musique.org
CMF Midi-Pyrénées	David GALASSO	midi-pyrenees@cmf-musique.org
Fédération Musicale de Basse Normandie	Anne FABLET-RENAUT	basse-normandie@cmf-musique.org
Fédération Musicale de Haute Normandie	Pascal PIEDEFER	haute-normandie@cmf-musique.org
Fédération Musicale d'Outre-Mer	Patrice BRISSON	outre-mer@cmf-musique.org
CMF PACA	Didier RAYNAL	paca@cmf-musique.org
Fédération Musicale des Pays de la Loire	Jean-François BART	pays-de-la-loire@cmf-musique.org
Fédération Musicale Poitou-Charente	Michel DUCHEMIN	poitou-charente@cmf-musique.org
CMF Rhône-Alpes	Alex ROSIER	rhone-alpes@cmf-musique.org
CMF Hauts-de-France	Bruno DRINKEBIER	hauts-de-france@cmf-musique.org



10 RAISONS D'ADHÉRER À LA CONFÉDÉRATION MUSICALE DE FRANCE

1

Être représenté, peser auprès des pouvoirs publics et des partenaires nationaux et internationaux

Reconnue d'utilité publique et agréée Jeunesse et Éducation populaire, la CMF est conventionnée avec le ministère de la Culture et le ministère de l'Éducation nationale. Elle représente et défend vos intérêts, ainsi que les valeurs et spécificités de son réseau, auprès des institutions publiques et privées. Elle négocie également des soutiens financiers pour animer et développer des outils et projets à votre service. Ainsi, en rejoignant le réseau confédéral, vous accédez plus facilement à divers fonds, subventions et appels à projets, comme le Plan fanfare.

2

Bénéficier du soutien d'un réseau de proximité favorisant les dynamiques, les solidarités et les coopérations locales

La Confédération Musicale de France bénéficie d'un solide maillage territorial grâce à ses 22 fédérations régionales et 84 fédérations départementales, qui vous accompagnent au plus près de vos besoins et défendent vos intérêts auprès des acteurs institutionnels locaux. Rejoindre le réseau, c'est renforcer les solidarités et mutualiser des ressources au sein de votre CMF, coopérer avec d'autres membres et partenaires du territoire et contribuer à une dynamique locale.

3

Profiter de ressources pédagogiques innovantes pour l'apprentissage musical

À travers ses commissions et outils pédagogiques, la CMF vous accompagne dans vos activités d'enseignement et participe à leur évolution. Chaque année, elle édite des répertoires-conseils, élaborés par plus de 100 experts bénévoles, à destination des structures d'enseignement artistique, des professeurs, des élèves et des chefs d'orchestre. Vous y découvrirez des œuvres adaptées aux capacités, besoins et goûts de chaque élève. Elle met également à disposition une banque de données d'enregistrements sonores sur CMF Média (accompagnement piano et/ou partie soliste en pistes séparées), accessible gratuitement aux adhérents. Elle propose aussi des épreuves de formation musicale intégrant la notion de projet de l'élève et dispose d'un Centre de documentation riche de milliers de partitions.

4

Participer à des rencontres et événements nationaux

La CMF organise, pilote ou soutient de grandes manifestations (concours, championnats de brass band et d'harmonie, concerts solidaires, etc.) en mobilisant les soutiens de grands partenaires privés nationaux. Ces événements sont l'occasion de valoriser le réseau, la diversité de ses ensembles et de ses esthétiques musicales, ainsi que de soutenir la création artistique à travers la commande d'œuvres.

5

S'impliquer dans des projets artistiques collectifs et fédérateurs

Être membre de la CMF, c'est avoir l'opportunité de participer à des projets artistiques communs, portés au niveau national, qui favorisent les échanges et la création. La CMF met à votre disposition son expertise, ses moyens et ses ressources d'ingénierie pour développer des initiatives culturelles permettant à ses adhérents (élèves, ensembles et musiciens) de vivre des expériences musicales uniques. Parmi ces projets, on peut citer les stages de l'Orchestre national à plectres, le grand concert participatif à la Philharmonie, la collaboration avec Ibrahim Maalouf à Bercy, le Brass Band des jeunes, l'opération *Esprit de Jeux* en lien avec l'Olympiade culturelle (Jeux Olympiques et Paralympiques Paris 2024) ou les animations musicales autour de la sortie du film *En fanfare* en 2024.

6

Être soutenu et accompagné en tant que responsable associatif grâce à des formations, des ressources et un appui au quotidien

La CMF met son expertise et ses ressources au service des responsables associatifs et bénévoles de son réseau. Grâce à une veille active et une diffusion d'informations ciblées, elle vous accompagne dans la gestion et le développement de votre structure. Elle propose un accès privilégié à des formations adaptées dans les domaines musical, administratif et de la gestion associative (certif'Asso). Ces formations vous aident à mieux structurer vos activités, encadrer vos équipes et anticiper des enjeux essentiels, notamment la prévention santé des musiciens (troubles de la voix, audition, pathologies musculo-squelettiques, etc.).

7

Accéder à des ressources pour l'emploi et la professionnalisation dans le secteur musical

La CMF accompagne ses adhérents sur les questions liées à l'emploi associatif relevant de la convention collective ECLAT. En collaboration étroite avec Hexopée, le syndicat employeur, et les partenaires sociaux, elle contribue à l'émergence de nouveaux métiers dans l'enseignement artistique et la pratique musicale. Elle développe également des collaborations avec des acteurs clés de la formation musicale (CEFEDM, Pôle supérieur d'enseignement artistique, CFMI) pour mutualiser les ressources, créer des passerelles, promouvoir des formations régionales et développer une offre de formation nationale. Ces formations s'adressent aux encadrants associatifs, directeurs et directrices de sociétés musicales, chef.fes d'orchestre et de chœur, etc. Enfin, la CMF organise l'examen du Diplôme d'Aptitude à la Direction des Sociétés Musicales (DADSM) et accompagne les fédérations dans la mise en œuvre du Certificat Régional de Direction des Sociétés Musicales (CRDSM).

8

Faciliter la gestion, la promotion de vos activités, l'accès à l'information grâce à des outils de communication adaptés

La CMF valorise les actions de ses adhérents à travers de nombreux canaux de communication (site internet, newsletter, agenda partagé, etc.). Avec l'outil CMF Archives, elle préserve et valorise son histoire ainsi que celle de la pratique musicale amateur. Elle propose également un intranet collaboratif, CMF Réseau, qui offre un espace personnalisé, des outils de gestion (membres, contacts, matériel, partitions, cotisations, etc.), un agenda, un site dédié, des messageries CMF, la possibilité d'envoyer des messages en masse, ainsi qu'un éditeur de statistiques, des rapports d'activité et un outil de comptabilité pour une gestion optimisée.

9

Tirer parti des opportunités d'un réseau de partenaires nationaux et internationaux

En tant que «tête de réseau» nationale, la CMF développe de nombreuses coopérations avec ses partenaires et homologues, tant en France qu'à l'international. Elle est présente dans de nombreuses instances nationales (COFAC, IFAC, CANOPEEA, etc.) et internationales (CISM, ECWO, EBBA, EGMA, EMCY, OFAJ, etc.), ce qui lui permet de mener des réflexions collectives, d'influencer les pouvoirs pu-

blics et de mettre en œuvre des actions communes (enquêtes, observatoires, formations, échanges internationaux, rencontres nationales, événements européens, etc.). Cette présence renforce la visibilité du réseau, ouvre des perspectives inédites et offre à ses membres des opportunités concrètes de participer à des projets et dynamiques nationales et internationales.

10

Bénéficiaire de services et avantages en matière d'assurances, de droits d'auteurs et de remise de distinctions honorifiques

La CMF a développé des partenariats permettant à ses adhérents de bénéficier de divers avantages pour leurs activités musicales et la gestion de leurs structures.

Société de perception et de répartition des droits

- SEAM : Aide à l'acquisition de partitions, réduction de la redevance annuelle forfaitaire pour les photocopies de partitions
- Sacem : Don annuel, gratuité et réductions pour les événements
- Spedidam : Abattement pour l'utilisation de musique enregistrée
- SACD : Réductions pour des représentations dramatiques

Mutuelle prévoyance et assurances spécifiques

- Assurance de groupe avantageuse pour les structures (responsabilité civile, accidents, locaux, instruments)
- Assurance santé complète et compétitive pour les salariés
- Assurance CMF licence pour les individuels : assurance Habitation, assurance Automobile, assurance Mutuelle Santé et une assurance pour les instruments

Des distinctions, médailles et diplômes

- Médailles et diplômes honorant l'ancienneté, la contribution des membres
- Médailles destinées à honorer la longévité de ses sociétés adhérentes
- Attestation destinée à valider le niveau des ensembles musicaux
- Diplômes de fins de cycles pour les élèves des établissements d'enseignement
- Offres promotionnelles et bons plans nationaux ou locaux : voyages, instruments et partitions, abonnements divers, etc. en fonction de partenariats négociés au niveau national.

VOTRE SOLUTION DE GESTION & COMMUNICATION CULTURELLE



AGENDA & ANNUAIRE CULTURELS ACTUALITÉS & ANNONCES



Faites la promotion de vos événements.



LOGICIELS DE GESTION & COMMUNICATION

Trouvez LA solution faite pour vous !



Opentalent
Artist

Pour les orchestres, chorales,
compagnies artistiques



Opentalent
School

Pour les établissements
d'enseignement artistique



Opentalent
Manager

Pour les fédérations et
institutions publiques



ADHÉRENTS CMF, VOUS BÉNÉFICIEZ DE CONDITIONS SPÉCIALES !
CONTACTEZ-NOUS PAR TÉLÉPHONE OU PAR MAIL

SUIVEZ-NOUS

Facebook, Instagram, LinkedIn, Youtube



CONTACTEZ-NOUS

04.85.30.04.03

contact@opentalent.fr



opentalent.fr

MULTI-UTILISATEURS, MULTI-SUPPORTS, COMMUNICATION EN RÉSEAU